

MIGUEL PORCEL Nº 34

Propietario:
 Proyecto: ANTEPROYECTO VIVIENDA RESIDENCIAL PLURIFAMILIAR
 Situación: CALLE MIGUEL PORCEL Nº 34
 SON ESPANYOLET PALMA
 Descripción: PLANTA PRIMERA

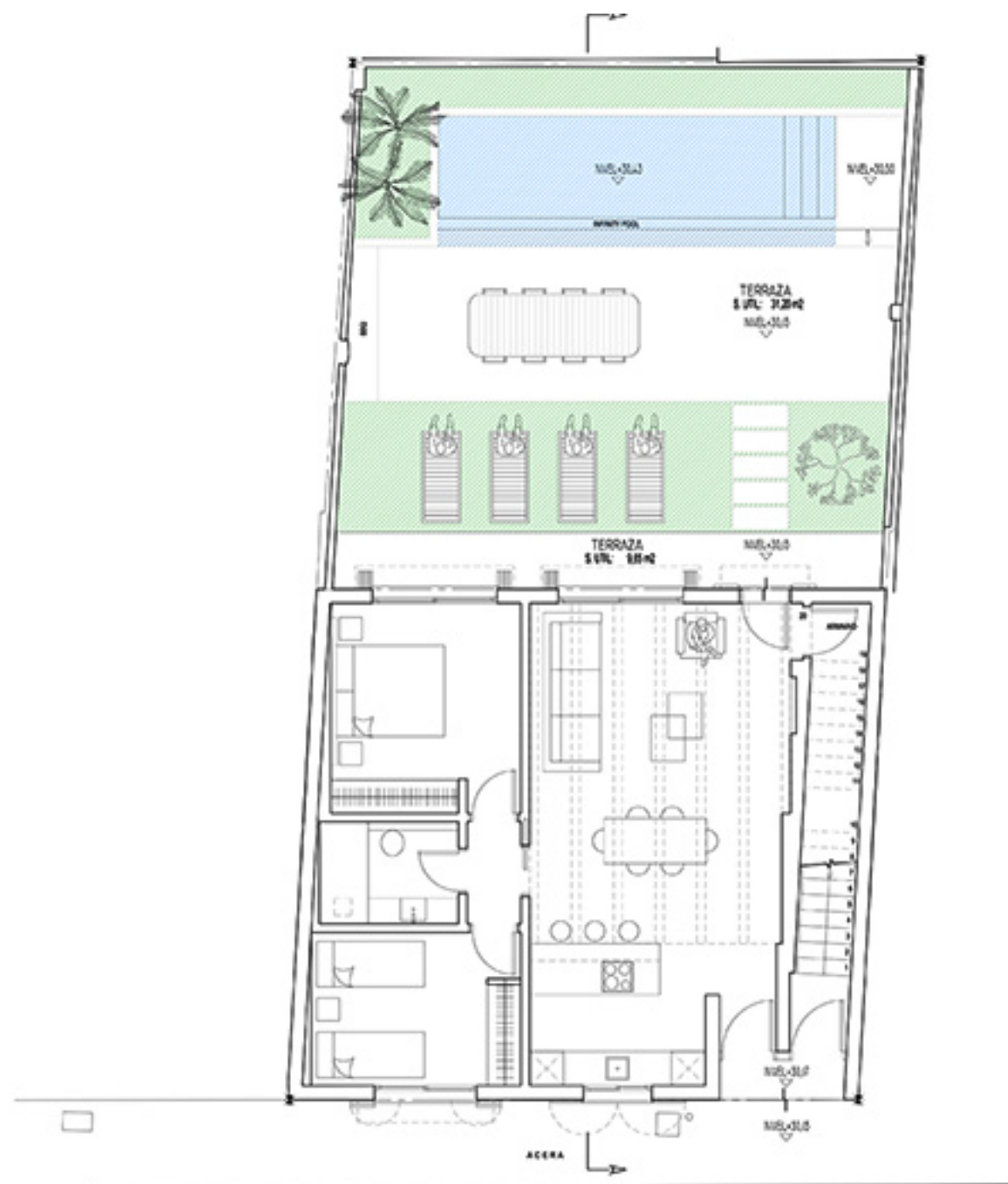
16/04/2019 ESC. 1:100
 EXP. 01-19



PLANO 02

www.apalomino.com - info@apalomino.com
 + 34 971 67 61 85

CALLE MIGUEL PORCEL 34



CALLE MIQUEL PORCEL 34



SUPERFICIE DE LA PARCELA: 182,00 m ²	
SUPERFICIE S/ PROFUNDIDAD EDIFICABLE: 89,90 m ²	
S. CONST. CERRADA PL. BAJA VIV. 'A'	83,96 m ²
S. CONST. CERRADA PORCHE 100% VIV. 'A'	0,79 m ²
S. CERRADA PATIO PL. BAJA VIV. 'A'	88,56 m ²
S. TERRAZAS	40,85 m ²
S. AJARDINAMIENTO	33,71 m ²
S. PISCINA	14,00 m ²
S. TOTAL PLANTA BAJA VIVIENDA 'A'	
173,31 m ²	
S. CONST. CERRADA PL. PISO VIV. 'B'	95,37 m ²
S. CONST. CERRADA PORCHE 100% VIV. 'B'	0,76 m ²
S. CONST. CERRADA TORREON VIV. 'B'	11,82 m ²
S. TERRAZA AZOTEA	64,60 m ²
S. TOTAL PLANTA PISO VIVIENDA 'B'	
172,55 m ²	

MIGUEL PORCEL Nº 34

Propietario:
 Proyecto: ANTEPROYECTO VIVIENDA RESIDENCIAL PLURIFAMILIAR
 Situación: CALLE MIGUEL PORCEL Nº 34 SON ESPANYOLET PALMA
 Descripción: PLANTA BAJA

16/04/2019 ESC. 1:100
 EXP. 01-19



PLANO 01

www.apalomino.com - info@apalomino.com
 +34 971 67 61 85